

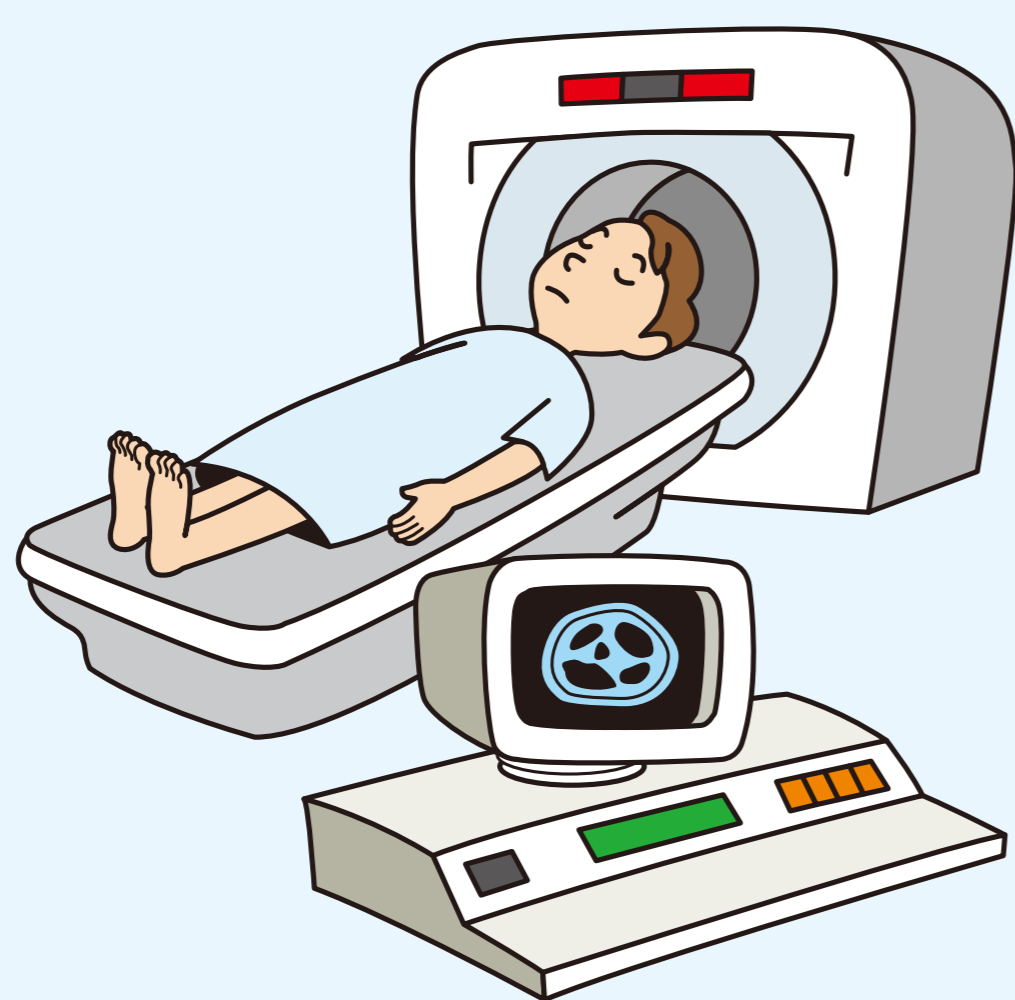
軽い! 柔軟! 導電性ファブリック

繊維の柔軟性・軽量性・形状適応性と金属特性を合わせもったユニークな複合材料です。

Medical Scene

様々なファブリックの特長を活かして、医療機器や医療現場でも色々な用途に展開しています。

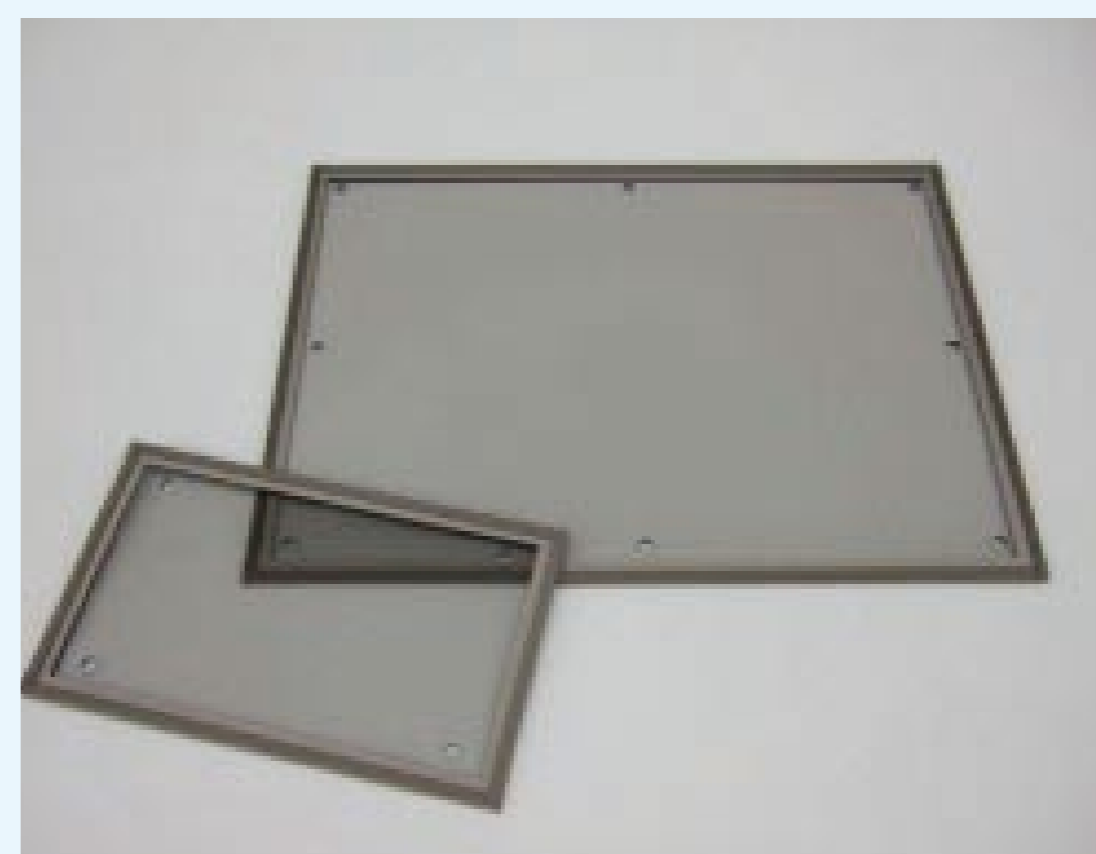
医療機器



MRI 検査室窓材

ファブリックの特長

- 光透過性
- 高シールド性



シールドウィンドウ(FCM)

筐体ノイズ対策

ファブリックの特長

- 伸びる
- 軽量
- 高シールド性



電磁波シールドケース

検査機器 ケーブルノイズ対策

ファブリックの特長

- 縫製可能
- 柔軟性
- 高シールド性



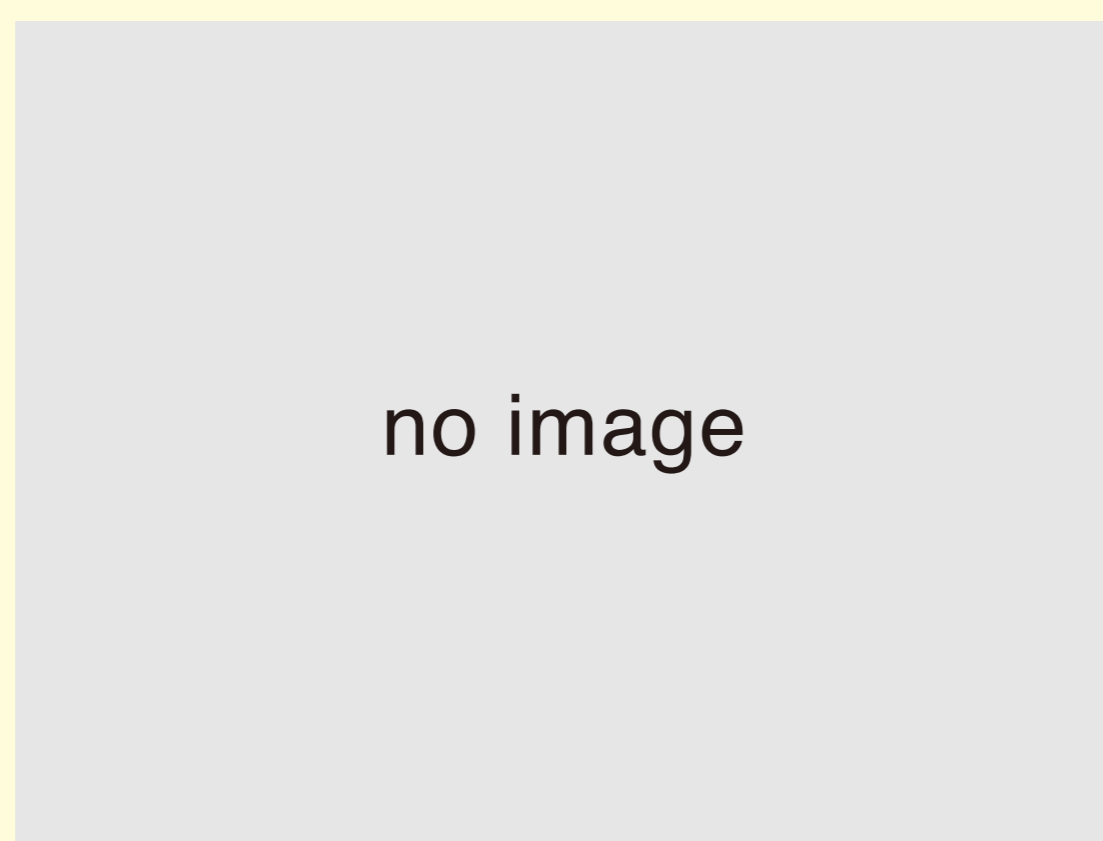
ケーブルシールドカバー

センシング・検査

心電図ノイズ対策

ファブリックの特長

- 軽量性
- 柔軟性
- 除電性能

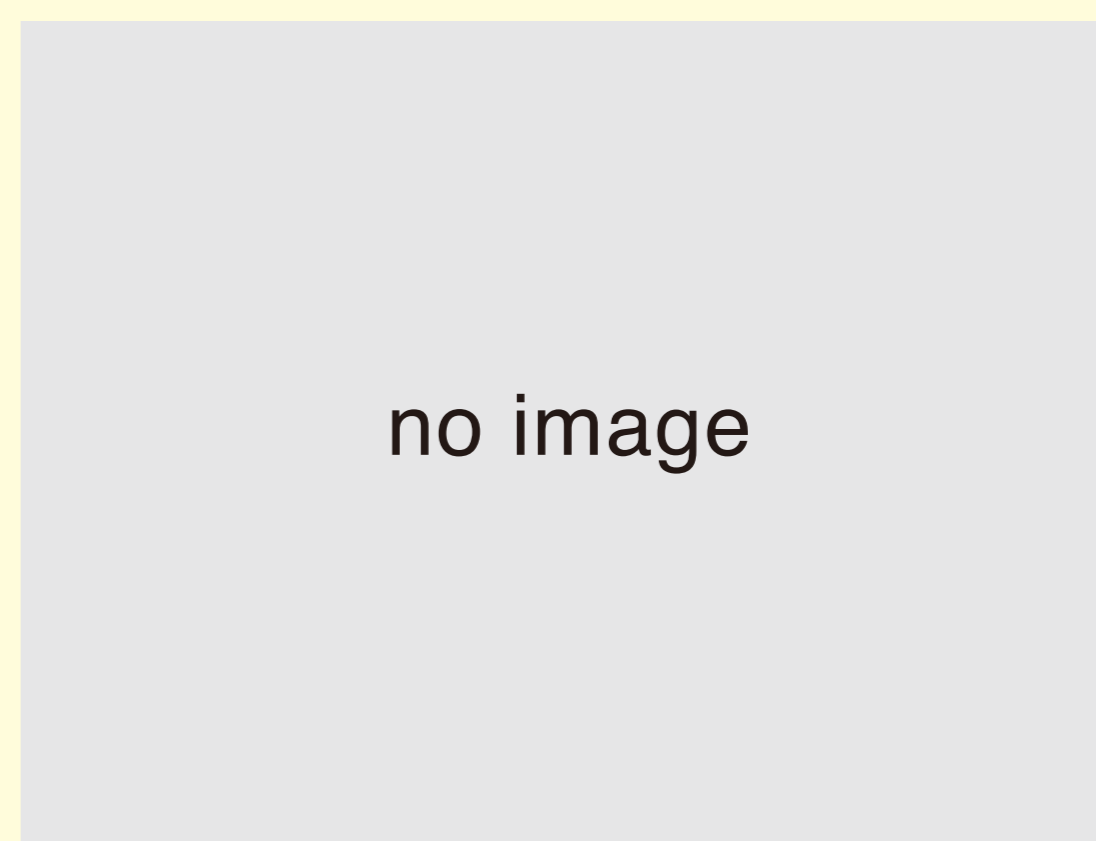


シールドシート

入院患者管理

ファブリックの特長

- 軽量性
- 柔軟性
- 導電性



臨床センサ電極